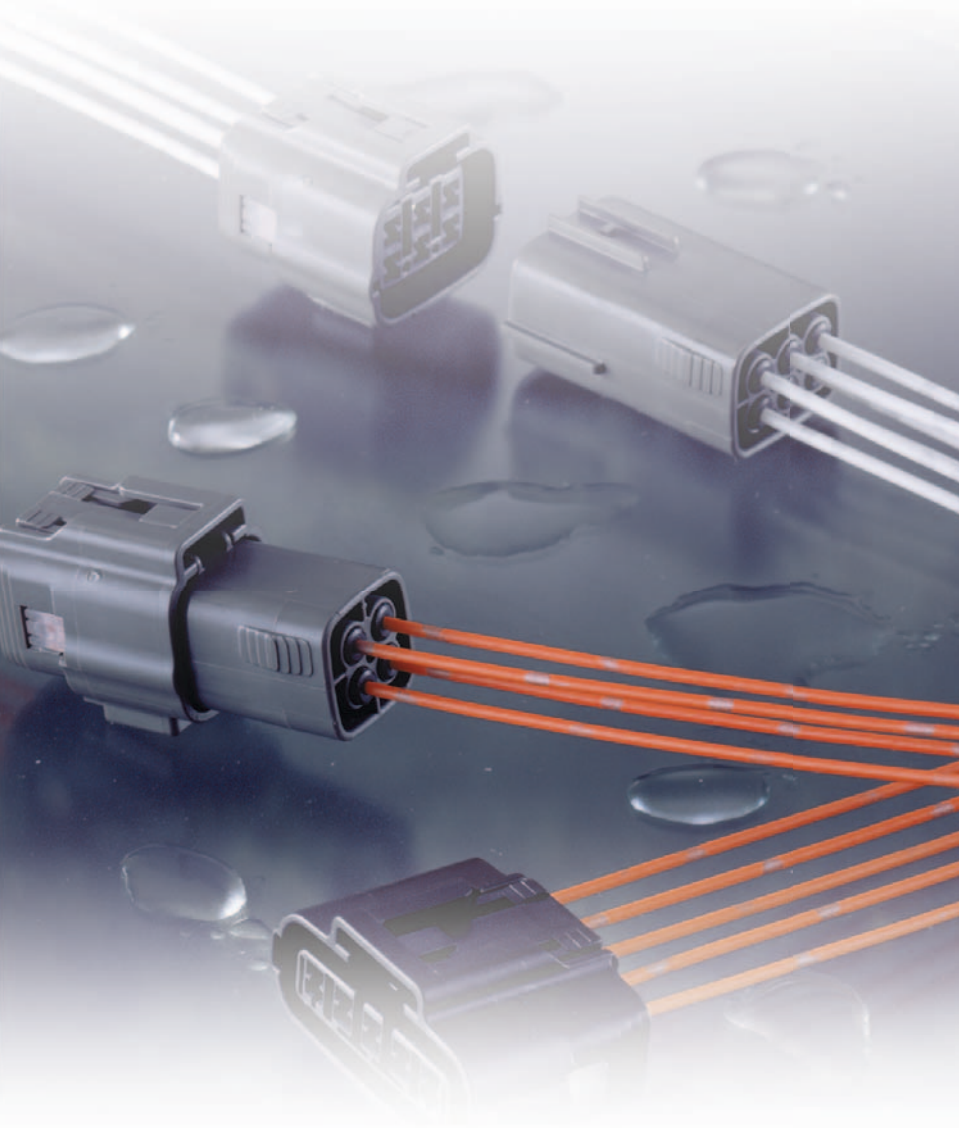


SL SEALED SERIES



Features

The SL sealed connector series is adopted a mechanism that detects terminal incomplete insertion by using a dedicated jig.

This series consists of 1.5mm, 2.3mm and 8.0mm types classified according to the terminal size, covering an extensive array of applications from signal circuits to low power circuits.

- These connectors can be directly secured to a bracket on the car body. In addition, an extra clip can be attached to the connector to secure it to the car body.
(Note: Please contact our sales staff, if you have any questions regarding the dedicated jig.)
- RoHS/ELV Compliant

特 長

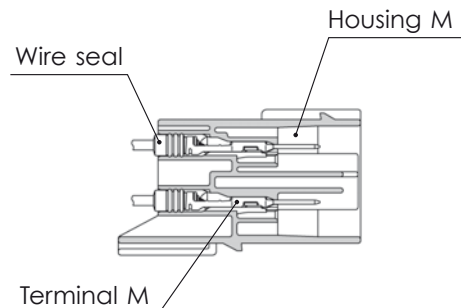
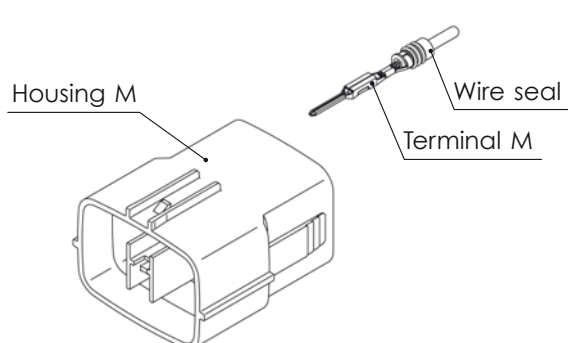
SL 防水シリーズは、専用治具にて端子半挿入を検出する構造を採用しております。
ターミナルサイズにより1.5mm・2.3mm・8.0mm型で構成されており、信号回路からパワー回路まで幅広くご利用いただけます。

- コネクタは、ボデー側のブラケットに直接固定することができます。
またコネクタにはボデーに固定するためのクランプ（クリップ）を装着することができます。
注意：専用の導通治具に関しては弊社営業担当にご確認下さい。
- RoHS／ELV 対応

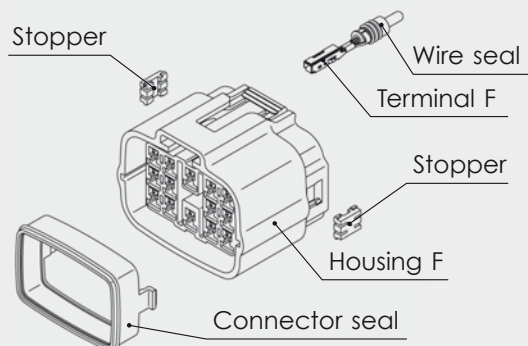
SL SEALED SERIES for STANDARD

1.5mm (060)

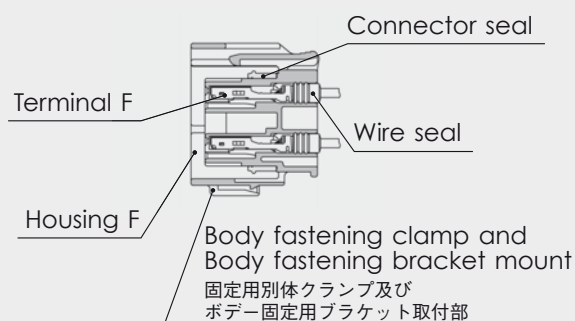
Structure / 構造



Connector M



Connector F



1.5mm (060)

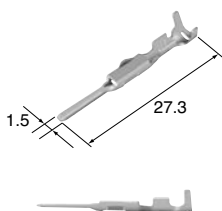
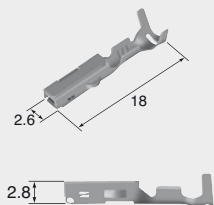
Terminal (UNIT : mm)

※ For terminal selection, please contact our sales staff.

※ターミナル選定にあたっては、必ず弊社営業担当にお問い合わせください。

(S)

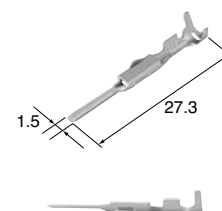
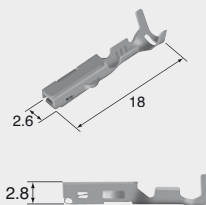
Cable size (mm²) 適用電線サイズ	0.3~0.5
Material 材質	Heat-resistant copper alloy
Surface treatment 表面処理	Tin-plated Snメッキ

**M (8100-3388)****F (8100-3397)**

Cable size (mm²) 適用電線サイズ	0.3~0.5
Material 材質	Heat-resistant copper alloy
Surface treatment 表面処理	Tin-plated Snメッキ

(S)**Au**

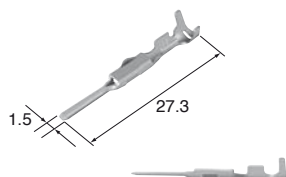
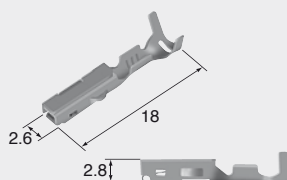
Cable size (mm²) 適用電線サイズ	0.3~0.5
Material 材質	Heat-resistant copper alloy
Surface treatment 表面処理	Gold-plated Auメッキ

**M (8100-3504)****F (8100-3402)**

Cable size (mm²) 適用電線サイズ	0.3~0.5
Material 材質	Heat-resistant copper alloy
Surface treatment 表面処理	Gold-plated Auメッキ

(M)

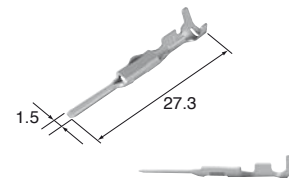
Cable size (mm²) 適用電線サイズ	0.75~0.85
Material 材質	Heat-resistant copper alloy
Surface treatment 表面処理	Tin-plated Snメッキ

**M (8100-3389)****F (8100-3398)**

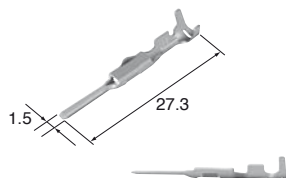
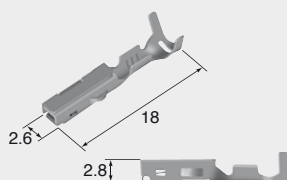
Cable size (mm²) 適用電線サイズ	0.75~0.85
Material 材質	Heat-resistant copper alloy
Surface treatment 表面処理	Tin-plated Snメッキ

(M)**Au****M (8100-3403)**

Cable size (mm²) 適用電線サイズ	0.75~0.85
Material 材質	Heat-resistant copper alloy
Surface treatment 表面処理	Gold-plated Auメッキ

**(L)**

Cable size (mm²) 適用電線サイズ	1.25~2.0
Material 材質	Heat-resistant copper alloy
Surface treatment 表面処理	Tin-plated Snメッキ

**M (8100-3390)****F (8100-3399)**

Cable size (mm²) 適用電線サイズ	1.25~2.0
Material 材質	Heat-resistant copper alloy
Surface treatment 表面処理	Tin-plated Snメッキ

J-03

SL SEALED SERIES

1.5mm (060)

Wire seals (UNIT : mm)

Ref; 1.5mm Terminal detail
1.5mmターミナル参照頁

S (7165-0516) J-07

M (7165-0515) J-07

L (7165-0514) J-07

1.5mm (060)

Dummy plugs (UNIT : mm)

Ref; 1.5mm Dummy plug detail
1.5mmダミー栓掲載頁

(7161-9787) B-11

(7165-0193) J-07

J-04

1.5mm (060)

Housing (UNIT : mm)

Ref: Terminal part No.
ターミナル参照頁 J-02

Ref: wire seal No.
ワイヤシール参照頁 J-06

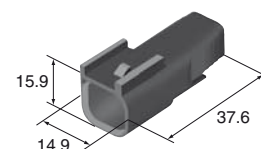
Ref: Dummy plug No.
ダミー栓参照頁 B-11
J-07

Material
材質 PBT

2way

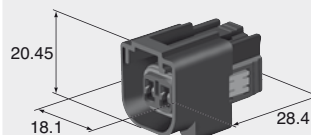
Color
色 相 Black
黒

Note
備 考 J-11
Clamp:TYPE2



M (6181-6614)

F (6189-1076)

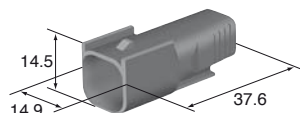


Color
色 相 Black
黒

2way

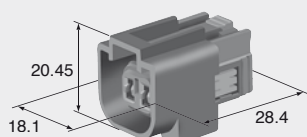
Color
色 相 Dark Gray
濃灰

Note
備 考 J-11
Clamp:TYPE2



M (6181-6509)

F (6189-1073)

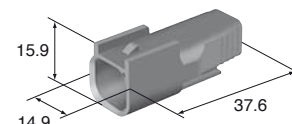


Color
色 相 Dark Gray
濃灰

2way

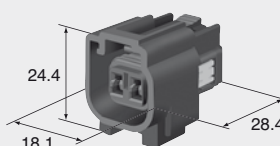
Color
色 相 Black
黒

Note
備 考 J-11
Clamp:TYPE2



M (6181-6492)

F (6189-1115)



Color
色 相 Black
黒

Note
備 考 J-11
Clamp:TYPE1

2way

F (6189-1147)

Color

色 相

Black

黒

2way

F (6189-1144)

Color

色 相

Black

黒

2way

F (6189-1150)

Color

色 相

Dark Gray

濃灰

2way

F (6189-1149)

Color

色 相

Dark Gray

濃灰

3way

F (6189-7115)

Color

色 相

Black

黒

14way

Color

色 相

Dark Gray

濃灰

Color

色 相

Dark Gray

濃灰

Note

備 考

J-11

Clamp:TYPE1

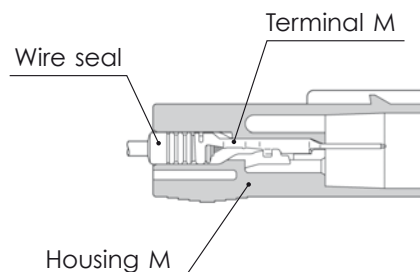
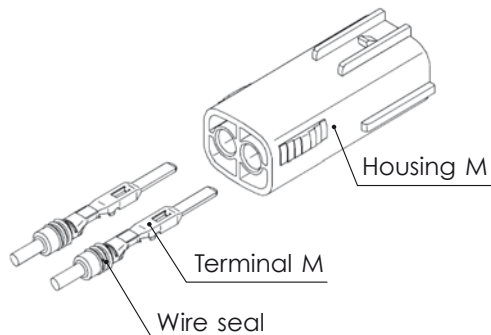
M (6181-0629)

F (6189-7262)

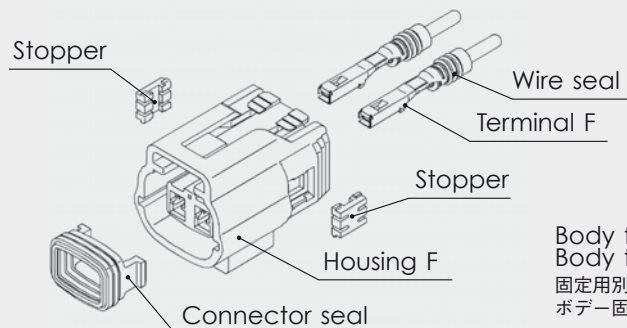
SL SEALED SERIES for STANDARD

2.3mm (090)

Structure / 構造

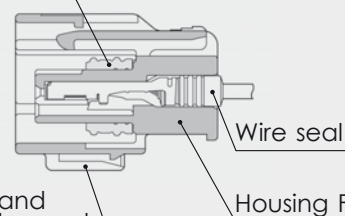


Connector M



Connector seal

Connector F



Body fastening clamp and
Body fastening bracket mount
固定用別体クランプ及び
ボデー固定用ブラケット取付部

2.3mm (090)

Terminal (UNIT : mm)

Ref; 2.3mm Terminal detail
2.3mmターミナル参照頁

S (8230-4472)	L-02	F (8100-1427)	L-02
M (8230-4562)	L-02	F (8100-1429)	L-02
L (8230-4552)	L-02	F (8100-1428)	L-02

Regarding "Gold-plated Terminal", please refer "L-02".
AuメッキターミナルはL-02ご参照

2.3mm (090)

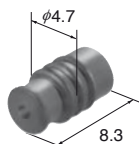
Wire seals (UNIT : mm)

The wire seals are common to M and F.
ワイヤシールは M、F 共用です。

(S)**(7165-0516)**

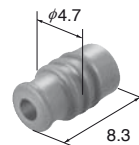
Cable overall diameter(mm) Over than 1.4 mm below 1.6 mm
電線仕上りサイズ 1.4 mmを越え1.6 mm以下

Material Silicon
材質 シリコン
Color Black
色 相 黒

**(M)****(7165-0515)**

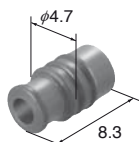
Cable overall diameter(mm) Over than 1.6 mm below 2.4 mm
電線仕上りサイズ 1.6 mmを越え2.4 mm以下

Material Silicon
材質 シリコン
Color Gray
色 相 灰

**(L)****(7165-0514)**

Cable overall diameter(mm) Over than 2.4 mm below 2.7 mm
電線仕上りサイズ 2.4 mmを越え2.7 mm以下

Material Silicon
材質 シリコン
Color Dark Green
色 相 濃緑



2.3mm (090)

Dummy plugs (UNIT : mm)

Ref; 2.3mm Dummy plug detail

2.3mmダミー栓掲載頁

(7161-9787) B-11

- Dummy plugs are common to M and F.
- Dummy plugs are used to blind unused terminal holes.
- ダミー栓は M、F 共用です。
- 不必要なターミナル穴を塞ぐために、ダミー栓を使用します。

2.3mm (090)

Housing (UNIT : mm)

Ref: Terminal part No. L-02
ターミナル参照頁

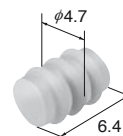
Ref: wire seal No. J-06
ワイヤシール参照頁

Ref: Dummy plug No. B-11
ダミー栓参照頁

Material PBT
材質

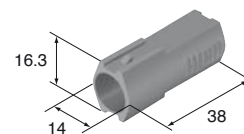
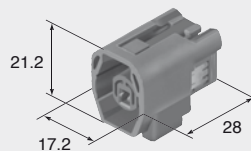
(7165-0193)

Material Silicon
材質 シリコン
Color Green
色 相 緑



1way

Color Dark Gray
色 相 濃灰

**M (6181-0436)****F (6189-0639)**

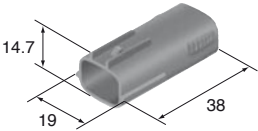
Color Dark Gray
色 相 濃灰
Note J-11
備考 Clamp:TYPE1

J-07

SL SEALED SERIES

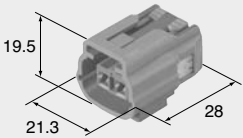
2way

Color	Dark Gray
色 相	濃灰



M (6181-0437)

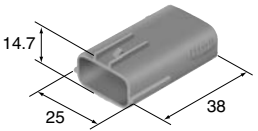
F (6189-0640)



Color	Dark Gray
色 相	濃灰
Note	J-11
備 考	Clamp:TYPE1

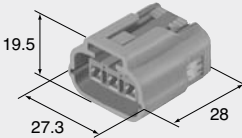
3way

Color	Dark Gray
色 相	濃灰



M (6181-0438)

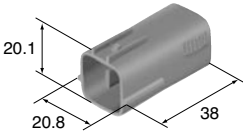
F (6189-0638)



Color	Dark Gray
色 相	濃灰
Note	J-11
備 考	Clamp:TYPE1

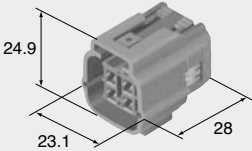
4way

Color	Dark Gray
色 相	濃灰



M (6181-0439)

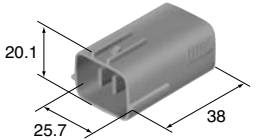
F (6189-0643)



Color	Dark Gray
色 相	濃灰
Note	J-11
備 考	Clamp:TYPE1

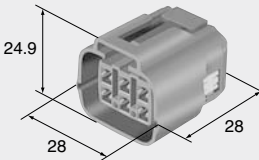
6way

Color	Dark Gray
色 相	濃灰



M (6181-0440)

F (6189-0648)

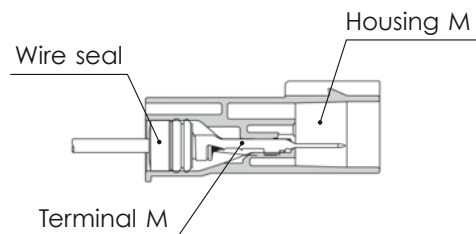
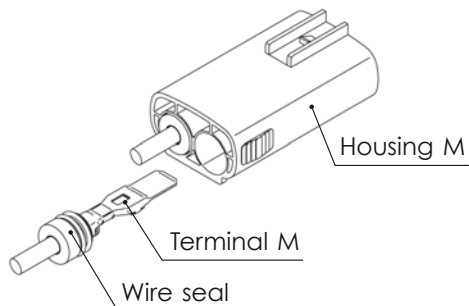


Color	Dark Gray
色 相	濃灰
Note	J-11
備 考	Clamp:TYPE1

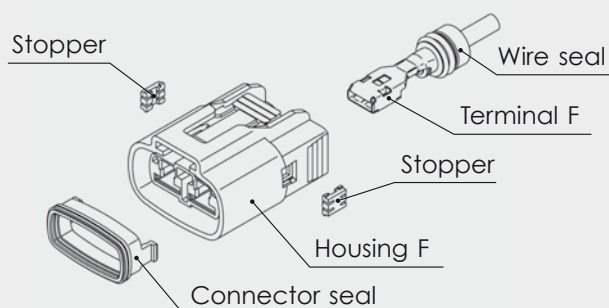
SL SEALED SERIES for STANDARD

8.0mm (312)

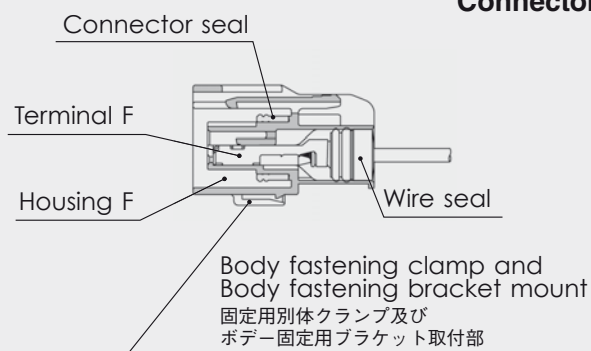
Structure / 構造



Connector M



Connector F



J-09

SL SEALED SERIES

8.0mm (312)

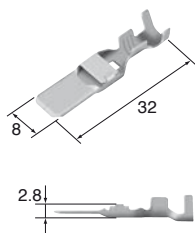
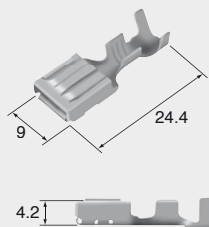
Terminal (UNIT : mm)

※For terminal selection, please contact our sales staff.

※ターミナル選定にあたっては、必ず弊社営業担当にお問い合わせください。

(M)

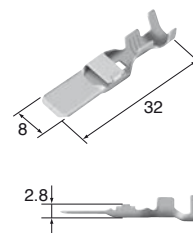
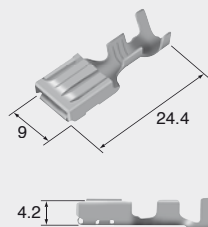
Cable size (mm ²) 適用電線サイズ	2.0~3.0
Material 材質	Brass 黄銅
Surface treatment 表面処理	Tin-plated Snメッキ

**M (8100-3259)****F (8100-3257)**

Cable size (mm ²) 適用電線サイズ	2.0~3.0
Material 材質	Heat-resistant copper alloy
Surface treatment 表面処理	Tin-plated Snメッキ

(L)

Cable size (mm ²) 適用電線サイズ	5.0~8.0
Material 材質	Brass 黄銅
Surface treatment 表面処理	Tin-plated Snメッキ

**M (8100-3260)****F (8100-3258)**

Cable size (mm ²) 適用電線サイズ	5.0~8.0
Material 材質	Heat-resistant copper alloy
Surface treatment 表面処理	Tin-plated Snメッキ

J-10

8.0mm (312)

Wire seals (UNIT : mm)

Ref: 8.0mm Wire Seals detail
8.0mmワイヤシール掲載頁

SS (7165-0683) B-20**S (7165-0400)** B-20**M (7165-0392)** B-20**L (7165-0393)** B-20

The wire seals are common to M and F.
ワイヤシールはM、F共用です。

8.0mm (312)

Dummy plugs (UNIT : mm)

Ref: 8.0mm Dummy plug detail
8.0mmダミー栓掲載頁

(7165-0180) B-21

- Dummy plugs are common to M and F.
- Dummy plugs are used to blind unused terminal holes.
- ダミー栓はM、F共用です。
- 不必要なターミナル穴を塞ぐために、ダミー栓を使用します。

8.0mm (312)

Housing (UNIT : mm)

Ref: Terminal part No.
ターミナル参照頁

J-09

Ref: wire seal No.
ワイヤシール参照頁

B-20

Ref: Dummy plug No.
ダミー栓参照頁

B-21

Material
材質

PBT

2way

Color 色 相	Dark Gray 濃灰
--------------	-----------------

**M (6181-0613)****F (6189-0915)**

Color 色 相	Dark Gray 濃灰
Note 備 考	J-11 Clamp:TYPE1

SL SEALED SERIES COMMON USE PARTS

Body fastening clamp (mm)

1.5mm standard type, 2.3mm standard type and 8.0mm standard type connectors, the clamp can be installed.

※ The detail dimensions for the mounting portion are specified in drawing

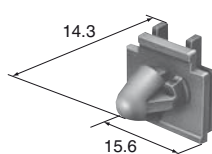
1.5mm 標準・2.3mm 標準・8.0mm 標準のコネクタには、ボデー固定用クランプを必要に応じて取付けることができます。

※取付部詳細寸法は、別途図面により規定します。

Type 1

(6810-1584)

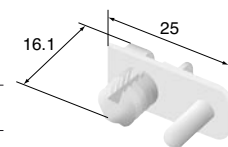
Material 材質	PBT
Color 色相	Brown 茶
hole size 穴径	7.2×10.2
Plate thickness range for clamp クランプ適合板厚	t=0.7~2.0



Type 2

(6810-4982)

Material 材質	PA66
Color 色相	Natural 自然色
Plate thickness range for clamp クランプ適合板厚	t=2.0



J-11

SL SEALED SERIES