



STANDARD



2100

TIMER ELETTROMECCANICO CON INDICE MOBILE, MULTISCALA A RIARMO MANUALE
ELECTROMECHANICAL TIMER WITH A MOVING INDEX, MULTIRANGE WITH MANUAL RESET

DESCRIZIONE / DESCRIPTION

Temporizzatore elettromeccanico 96x96 multiscala a preselezione con riarmo manuale. Dotato di un indice mobile che segnala il tempo trascorso e residuo. Spia luminosa di funzionamento. Tramite la manopola di grandi dimensioni è possibile cambiare il tempo impostato. Sul fianco è disponibile un meccanismo per il cambio scala. Impostazione tempi su ampia scala graduata (50 e 60 Hz). L'inizio della temporizzazione avviene con l'alimentazione del motore sincrono. Alla fine del tempo impostato si ha la commutazione dei due contatti ritardati e l'esclusione del motore. Il ripristino sulla posizione avviene tramite un pulsante meccanico incorporato nella manopola di impostazione. Morsetti a vite.

Electromechanical multirange 72x72 timer. With a rotating index that points out the passing time. Time setting by rotation of the large knob. Lamp on presence of power supply. Manual reset. On the side of the timer, it is available a mechanical gear-set to change the full scale time. The timer starts with the power supply to the synchronous motor. At the end of the time the two switches switch. The reset is made by the button on the knob. Screw connections.

DATI TECNICI / TECHNICAL DATA

PRECISIONE DI FONDO SCALA / FULL SCALE ERROR
± 2%

IMPOSTAZIONE MINIMA / MINIMUM TIME SETTING
1/60 f.s.

TEMPO DI RESET / RESET TIME
0,5s

LIMITI DI TEMPERATURA / SURROUNDING AIR
-10 ÷ +55 °C

CARATTERISTICHE DEL RELÉ / RELAY TECHNICAL DATA

Vita elettrica
Electrical life

1x10⁴ op.

Vita Meccanica
Mechanical life

1x10⁷ op.

Portata in corrente relé
Current rating

5A AC1

Tensione di commutazione
Voltage rating

250 Vac

CODICE D'ORDINE

ORDER CODE

2100 727 0 TT YYY

	B3	03
TT	B6	06
	B12	12
	Alim. 12Vac 50/60Hz	012
	Alim. 24Vac 50/60Hz	024
YYY	Alim. 48Vac 50/60Hz	048
	Alim. 115Vac 50/60Hz	115
	Alim. 230Vac 50/60Hz	230

CARATTERISTICHE / FEATURES

Tensioni disponibili / Supply voltage :
24 Vac; 48 Vac; 115 Vac; 230 Vac 50/60Hz

Tempi fondoscala impostabili / Full scale time setting:

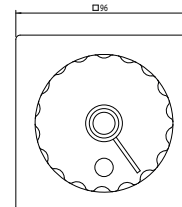
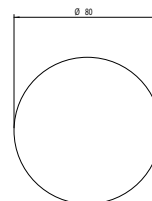
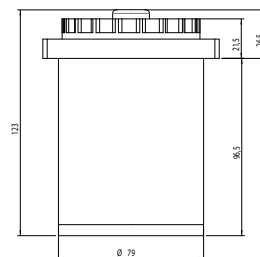
Base 3 : sx10 - m - min x 10 - h - hx10

Base 6 : sx10 - m - min x 10 - h

Base12 : sx10 - m - min x 10 - h

DIMENSIONI / DIMENSIONS

in mm



SCHEMI DI COLLEGAMENTO

WIRING DIAGRAMS

